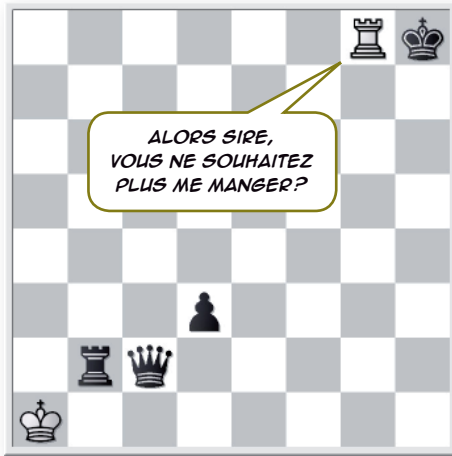


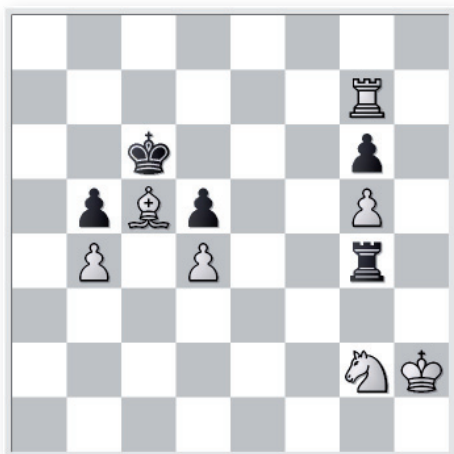
Dans une partie d'échecs, il y a des situations très bizarres, comme l'histoire de la Tour qu'on ne peut pas manger : la Tour folle.

Ici, le Roi noir ne peut prendre la Tour blanche, sinon c'est pat !

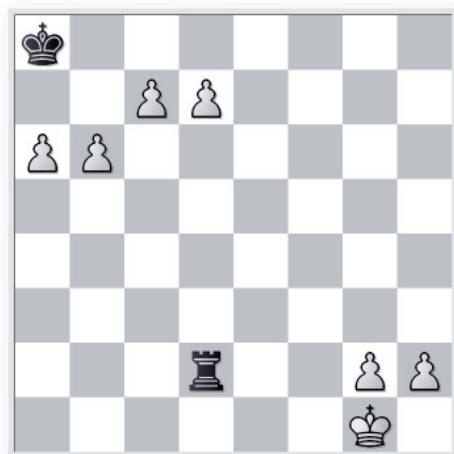


Aux Noirs de survivre !

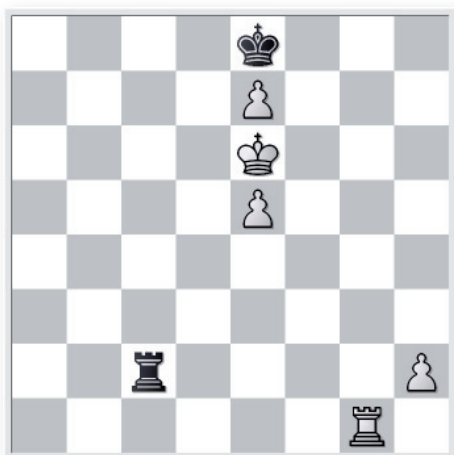
La partie semble perdue...



...il ne reste plus d'espoir...



...mais si, peut-être...



...la Tour folle !



Quand la partie semble perdue, il reste peut-être encore la Tour folle. Mais pour cela, il faut avoir perdu ses dernières pièces et bloqué ses derniers pions. Si la Tour disparaît, c'est pat !