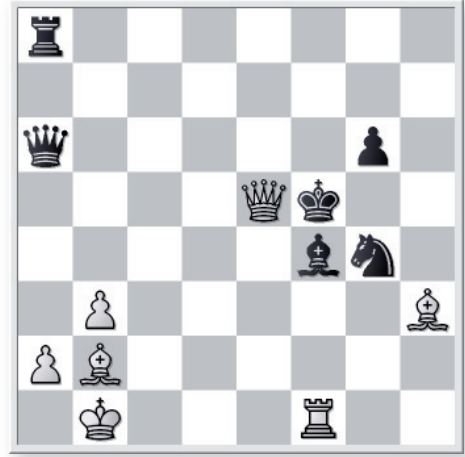
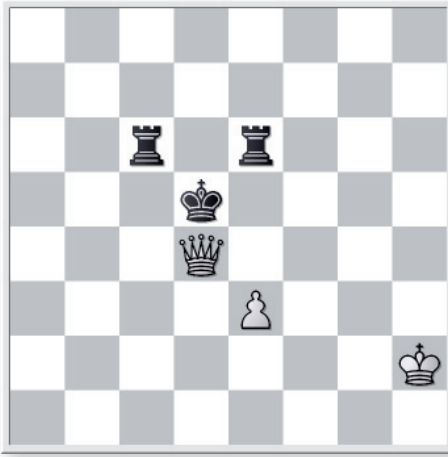


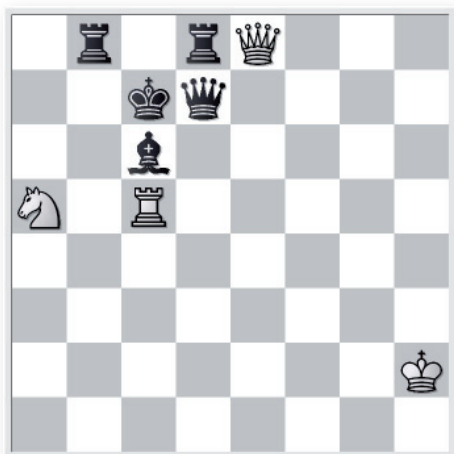
Le mat du guéridon est le mat donné par une Dame, collée au Roi adverse qui se trouve gêné par des pièces de son propre camp, en diagonale, derrière lui.

Voici deux mats du guéridon, le Roi noir est gêné par ses propres pièces !



Aux Blancs de mater !

On va nettoyer ce guéridon



Le Roi prend le Cavalier blanc, et après ?



Un Roi dans les bois



Le grand voyage



Un guéridon est une petite table ronde avec un seul pied (et plusieurs orteils !).
Le mat du guéridon rappelle un peu la forme de cette table.

