

Un pion arriéré est un pion resté à l'arrière.

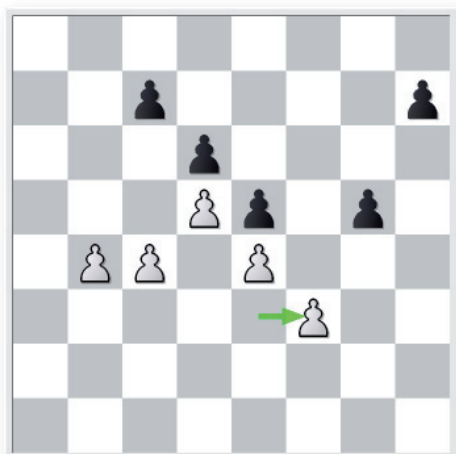
Il n'est pas protégé par un autre pion puisque c'est lui le dernier de la chaîne.

Il ne peut pas avancer, sinon il se fait prendre par un autre pion.

Il n'a pas de pion adverse en face de lui et peut se faire attaquer de face.

S'il est arriéré mais coincé contre un autre pion, on dit « arriéré camouflé ».

Ce pion blanc (f3) est arriéré



Il est donc faible et en danger

