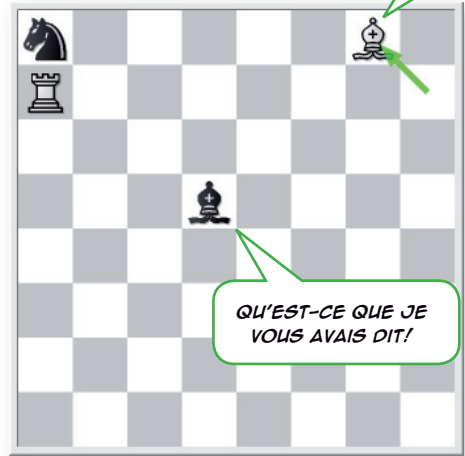
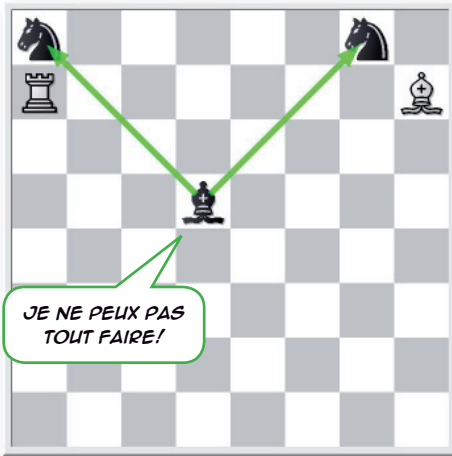


Le travail d'une pièce est de protéger une pièce amie, de menacer une pièce ennemie, ou bien de surveiller (contrôler) une case.

Une pièce est surchargée quand elle a trop de choses à faire. Elle risque alors de ne pas pouvoir assumer tout son travail.

Ici, le Fou noir protège deux Cavaliers. C'est trop !



# Aux Blancs de jouer !

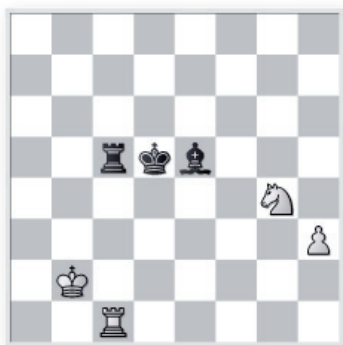
## Un Cavalier ou un mat ?



## Qu'est-ce qu'on mange ?



## Fragile escorte



## Petit surchargé



## Juste une petite case...



## Petrosian-Matanović 1958



Il ne faut pas donner trop de travail à une seule pièce, sinon, ce travail risque d'être très mal fait.