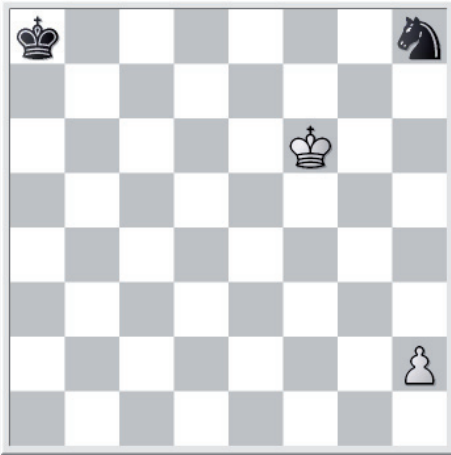
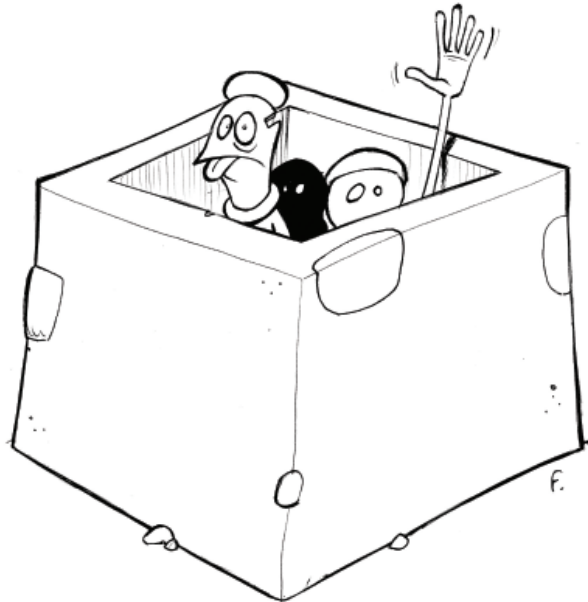
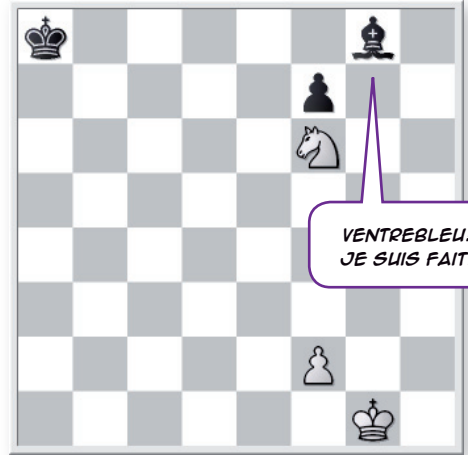


On peut aussi gagner une pièce en l'enfermant.
Une pièce bloquée risque d'être attrapée facilement.

Cavalier enfermé



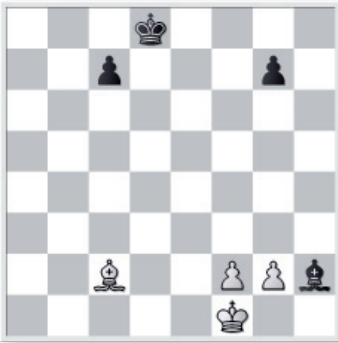
Fou enfermé



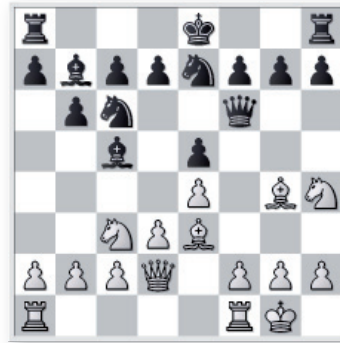
Aux Blancs de jouer!

(sauf sur le dernier diagramme)

Fou trop gourmand



Miam ! La Dame est sortie !



Quelque chose est bizarre...



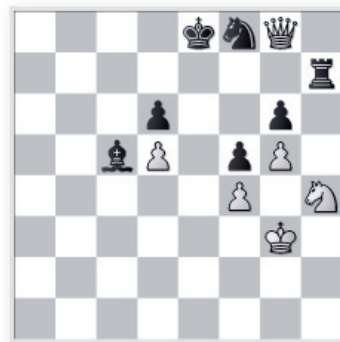
Comment la cueillir ?



Petits monstres !



Ree-Hort 1986 (les Noirs font nulle)



Enfermer une pièce, c'est lui interdire toutes les cases où elle pourrait s'enfuir.